

Faculty

- **Manuela Altieri** (Psicologa)
Ricercatore, I Neurologia e Neurofisiopatologia
AOU & Università degli Studi della Campania L.Vanvitelli
- **Rossana Arlomedo** (Neurologo)
Specialista ambulatoriale, ASL Napoli 1 centro -
Coordinatore regionale AINAT
- **Alvino Bisecco** (Neurologo)
Ricercatore, I Neurologia e Neurofisiopatologia
AOU & Università degli Studi della Campania L.Vanvitelli
- **Simone Cepparulo** (Neurologo)
Specialista ambulatoriale, ASL Napoli 1 centro
- **Alessandro d'Ambrosio** (Neurologo)
Ricercatore, I Neurologia e Neurofisiopatologia
AOU & Università degli Studi della Campania L.Vanvitelli
- **Renato Docimo** (Neurologo)
Specialista ambulatoriale, I Neurologia e Neurofisiopatologia
AOU L. Vanvitelli
- **Antonio Gallo** (Neurologo)
Professore associato, I Neurologia e Neurofisiopatologia
AOU & Università degli Studi della Campania L.Vanvitelli
- **Luigi Lavorgna** (Neurologo)
Specialista ambulatoriale, I Neurologia e Neurofisiopatologia
AOU L. Vanvitelli
- **Sara Liguori** (Fisiatra)
Ricercatore UOC di Medicina Fisica e Riabilitazione AOU &
Università degli Studi della Campania Vanvitelli
- **Gabriele Peperoni** (Geriatra)
Vice presidente nazionale SUMAI
- **Mario Risi** (Neurologo)
Dottorando I Neurologia e Neurofisiopatologia
AOU & Università degli Studi della Campania L.Vanvitelli
- **Alessandro Tessitore**
Professore Ordinario, Direttore I Neurologia e Neurofisiopatologia
AOU & Università degli studi della Campania L. Vanvitelli.

Responsabili Scientifici

Renato Docimo, Antonio Gallo

Segreteria scientifica

Mario Risi

E.C.M.

Il Workshop è stato accreditato presso il Ministero della Salute nell'ambito del programma ECM, consentirà pertanto di acquisire crediti formativi

Riferimenti ECM

Congresso rivolto a:

Medico chirurgo

(Medicina Fisica e Riabilitazione; Neurologia;
Radiodiagnostica)

Psicologo

(Psicoterapia; Psicologia)

N. ECM 6331-406842

N. 4 ore formative

Crediti 4

Area Formativa

Acquisizione competenze di sistema

Obiettivo formativo N. 2

Linee guida - protocolli - procedure

Provider e Segreteria Organizzativa

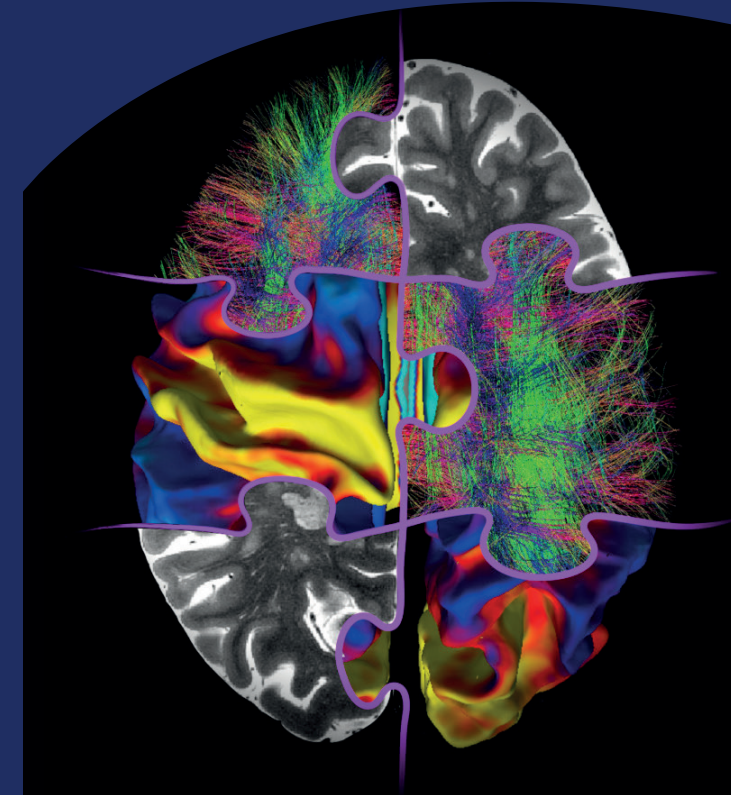


Centro Direzionale Isola E3 - 80143 Napoli
tel. 081.7879520 (int. 4)
congressi@ecmnetwork.it
www.ecmnetwork.it

Con il patrocinio morale di:



CORSO DI AGGIORNAMENTO SULLA SCLEROSI MULTIPLA PER GLI SPECIALISTI TERRITORIALI



15 marzo 2024

**Aula degli Affreschi
Complesso S. Andrea delle Dame
AOU L. Vanvitelli**

Piazzetta Sant'Andrea delle Dame, 9 - Napoli

Con il contributo non condizionante di:



E.C.M.
Educazione Continua in Medicina



Programma

14:45 Registrazione partecipanti

15:15 Apertura Lavori
A. Tessitore

Moderatori: *A. Gallo – G. Peperoni*

15:30 Introduzione: dalla epidemiologia alla clinica
A. Gallo

15:50 Diagnosi e diagnosi differenziali
A. Bisecco

16:10 Terapia farmacologica e monitoraggio
R. Docimo

16:30 Discussione

17:00 Coffee break

Moderatori: *S. Cepparulo – R. Docimo*

17:15 Inquadramento e gestione dei principali sintomi
A. D'Ambrosio

17:45 Inquadramento e gestione dei deficit neuropsicologici
M. Altieri

18:10 Ruolo del digitale nel management della SM
L. Lavorgna

18:30 Riabilitazione ed SM
S. Liguori

18:55 Discussione

Moderatori: *R. Arlomedede – R. Docimo – A. Gallo*

18:25 Tavola Rotonda: Integrazione Centro SM-Territorio
(Neurologi territoriali + AISM)

19:25-19:45 Questionario ECM

Razionale

La Sclerosi Multipla (SM) rappresenta la più frequente patologia cronica del Sistema Nervoso Centrale del giovane adulto e si associa ad un elevato rischio di disabilità permanente fisica e/o cognitiva. Rientra, di fatto, tra le cosiddette patologie complesse, alla cui genesi partecipano fattori genetici, infettivi e ambientali.

Le conoscenze nell'ambito di questa patologia hanno conosciuto, soprattutto negli ultimi anni, continui e rapidi progressi, con ricadute significative sui protocolli diagnostici, di monitoraggio e terapeutici.

In Italia esiste, da molti anni ormai, una vera e propria rete di Centri SM (ospedalieri ed universitari) altamente qualificati che rappresentano un modello organizzativo preso d'esempio anche all'estero.

I Centri SM, infatti, grazie alla costante condivisione delle conoscenze e delle esperienze, hanno raggiunto standard di assistenza sempre più elevati e standardizzati.

Nondimeno, le recenti novità legate alla procedure diagnostiche e terapeutiche, nonché alla gestione delle problematiche fisiche e cognitive, comprensive anche di approcci riabilitativi, comportano la necessità di una sempre maggiore interazione tra Centri SM e territorio. Interazione che deve necessariamente partire da occasioni, come questa, di aggiornamento e confronto tra tutti gli operatori sanitari coinvolti nel management delle persone con SM a 360 gradi.

SCHEDA DI ISCRIZIONE 15 marzo 2024

La scheda compilata va inviata entro il 8 marzo 2024 per e-mail a: congressi@ecmnetwork.it o può iscriversi direttamente sul sito www.ecmnetwork.it.

L'effettiva iscrizione dovrà essere effettuata in sede congressuale entro le ore 14.00. Per la certificazione ECM è indispensabile compilare in modo chiaro e leggibile sia la Scheda di Iscrizione che il Modulo ECM (in particolare codice fiscale ed indirizzo email) poiché l'attestato ECM verrà inviato esclusivamente per posta elettronica.

Nome

Cognome

Codice Fiscale

Luogo di nascita Data di nascita

Indirizzo

Città Cap

Tel. / Cell.

e-mail

(obbligatoria per ricevere l'attestato ECM)

Professione

Specializzazione

Ente di Appartenenza

Libero Professionista Dipendente Convenzionato

Informazione e consenso ex Articoli 9, 10, 11 Legge 675/96 (Legge sulla Privacy)

Data Firma